

AD Circular

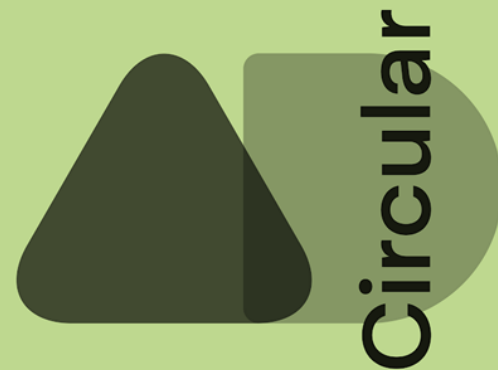
Service de recyclage des dorsaux

Webinar UNFEA

Gaston Leiva

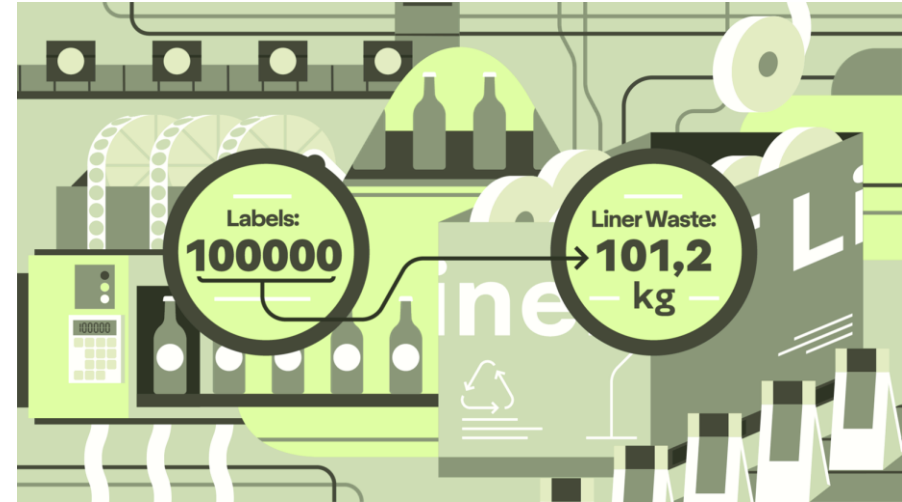
Laurent Owezareck

17 février 2023



Sommaire

- L'historique du projet.
- Les activités d'Avery Dennison.
- Les dorsaux d'étiquettes: chiffres clés.
- Notre engagement pour le développement durable.
- Présentation d'AD Circular — Le programme Avery Dennison pour le recyclage des dorsaux.
 - Glassine
 - PET
- Questions & Réponses



L'historique du projet



L'historique du projet du recyclage des dorsaux

- En 2016, Avery Dennison choisit la France pour lancer un pilote / Plataforma
- Signature du premier contrat en Décembre 2016
- Le minimum pour 1 collecte était de 12 tonnes soit 24 palettes vs 6 palettes en 2023
- Fin du pilote et lancement de la nouvelle plateforme AD-Circular en 2021

Les activités d'Avery Dennison



Nos activités en un coup d'oeil



Label and Graphic Materials

- Label and Packaging Materials
- Graphics Solutions
- Reflective Solutions



Retail Branding and Information Solutions

- Tickets, étiquettes, et embellissements pour les vêtements de détail
- Identification par Radio Fréquence
- Solutions d'impression



Industrial and Healthcare Materials

- Performance Tapes
- Adhesives
- Fastener Solutions
- Medical Solutions

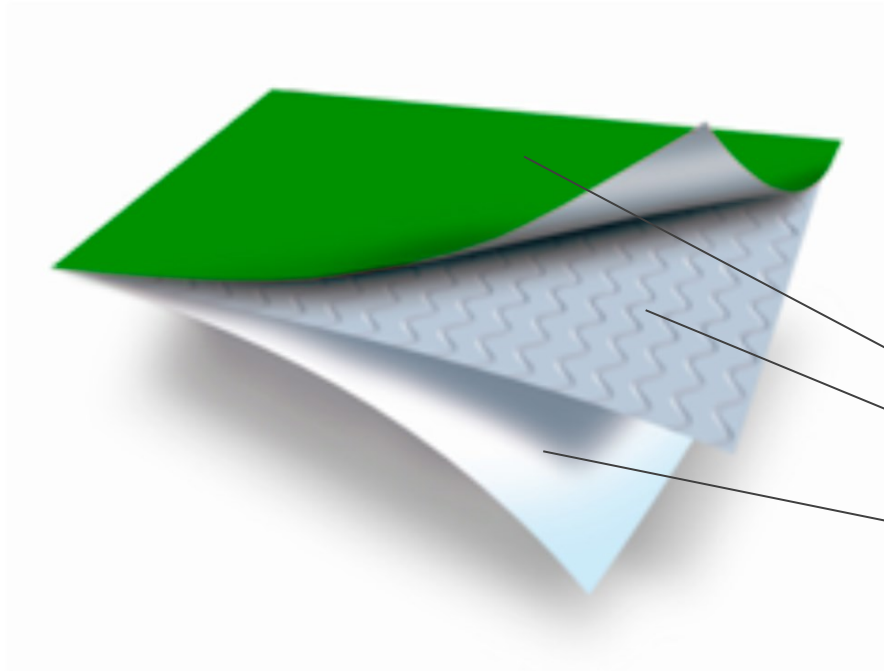
Total 2021 Net Sales \$8.4 billion:

\$5.4B

\$2.2B

\$776M

Notre produit historique



Structure d'étiquette de base

Topcoat ou primer

Matériau frontal : papier, film, ou foil

Adhésif : Adhésif émulsion, thermofusible ou solvant

Couche de silicone anti-adhérente

Support dorsal : papier ou film

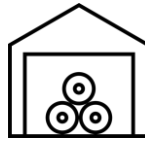
Où sommes-nous dans la chaîne d'approvisionnement ?



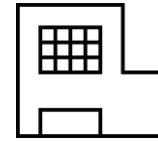
Fournisseur: Papier + Film
Fourniture de frontaux et dorsaux



Avery Dennison
Assemblage topcoat, frontal, adhésif et dorsal pour former le matériau d'étiquette



Transformateur
Impression et découpe



Marque
Pose de l'étiquette sur le substrat / objet



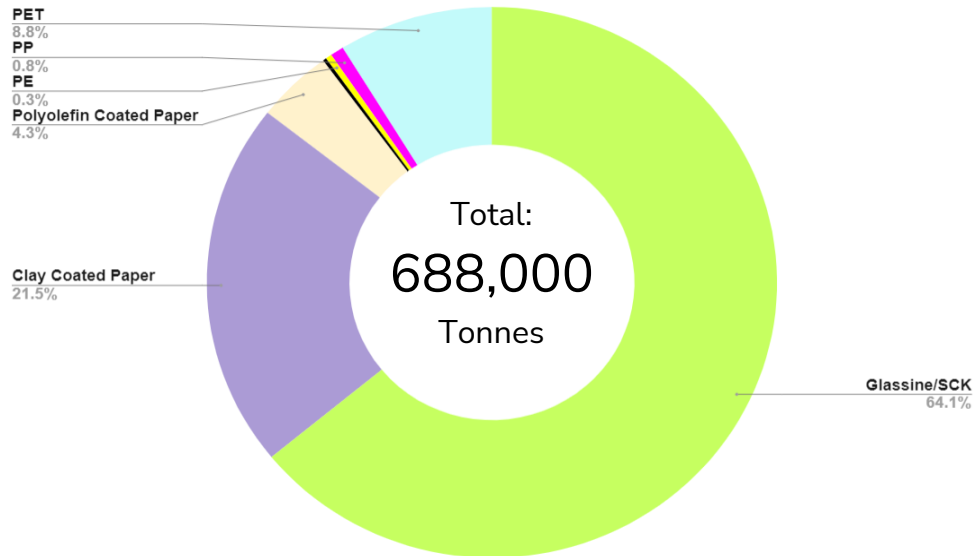
Consommateur
Apprécie une étiquette lisible et adaptée à l'application

Les dorsaux d'étiquettes: chiffres clés



Les quantités de dorsaux pour les étiquettes en Europe

688 000 tonnes ou 10,2 milliards de mètres carrés en 2021*

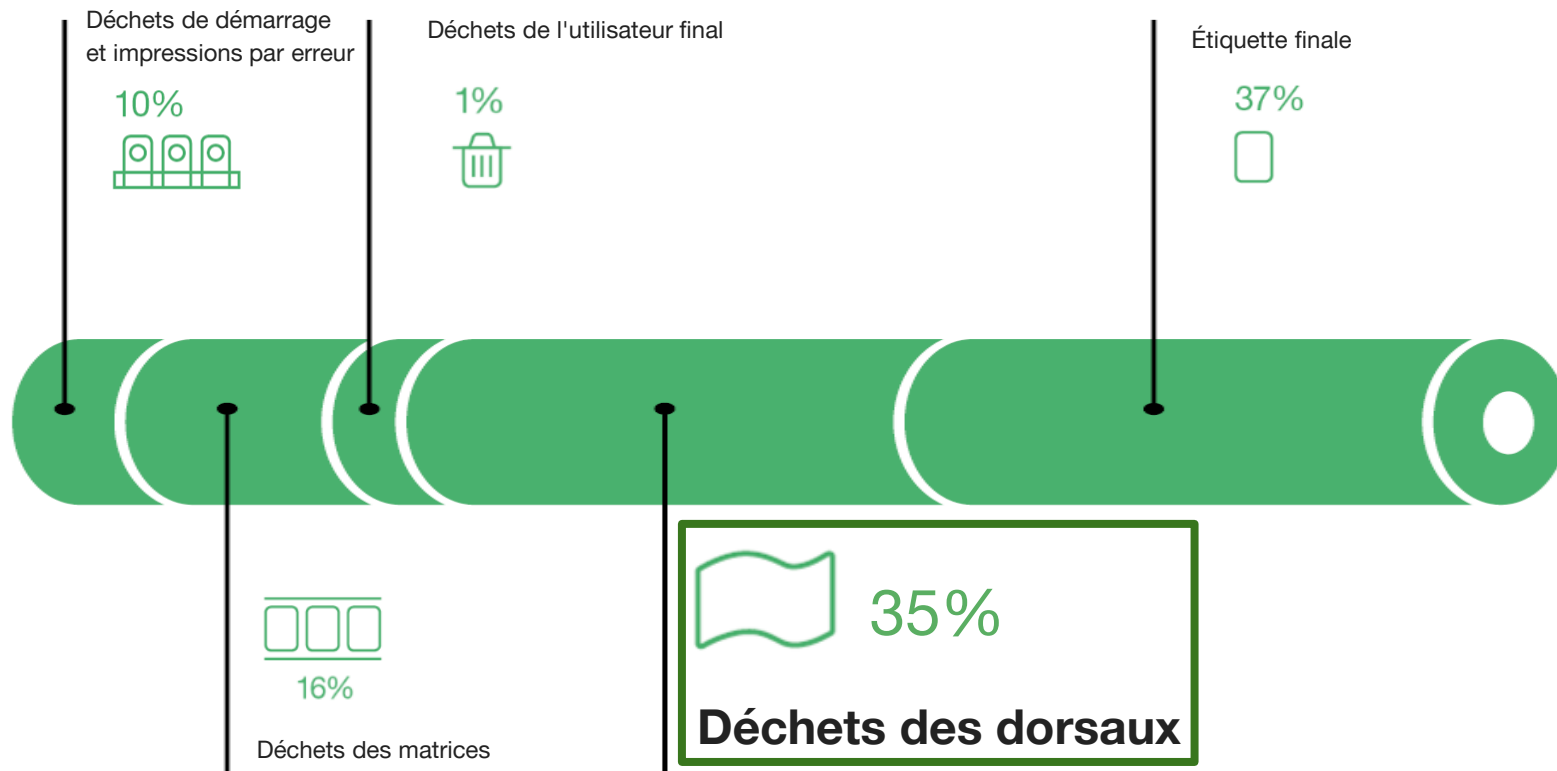


≈ 440 000 tonnes de glassine

≈ 60 500 tonnes de PET

75% des dorsaux sont recyclables avec AD Circular

Décomposition d'une étiquette imprimée



Notre engagement pour le développement durable



Pourquoi le recyclage est-il important pour nous tous ?



Règlement/législation de l'UE

- Directives de l'UE sur le traitement des déchets
- Des coûts de DIB qui augmentent



Demande du marché

- Sensibilisation accrue des consommateurs et des entreprises
- Pénurie de matériaux



Utilisateurs finaux



- Atteindre les objectifs de durabilité et de recyclage
- Véhiculer une réputation durable

Transformateurs



- Pouvoir utiliser des supports dorsaux recyclés
- Renforcer le service client

Avery Dennison, Europe

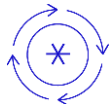


- Atteindre les objectifs de durabilité et de recyclage

Nos objectifs de développement durable pour 2030

Objectifs 2030

Cibles 2030



Proposer des innovations qui font progresser l'économie circulaire

Satisfaire aux exigences de recyclage, de compostage ou de réutilisation de tous les emballages et vêtements de consommation à usage unique grâce à nos produits et solutions.

RBIS: 100 % des principales catégories de produits répondront à la norme Sustainable ADvantage vérifiée par un tiers.

LGM: 100 % des produits de nos étiquettes standard contiendront des éléments recyclés ou renouvelables. Toutes nos régions auront des étiquettes qui permettent la circularité des plastiques.



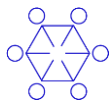
Réduire l'impact environnemental de nos activités et de notre chaîne d'approvisionnement.

Réduire nos émissions de **70%** et réduire les émissions de type 3 de **30%** d'ici à 2030, avec l'ambition de parvenir à un **niveau zéro** d'ici à 2050.

100% des fibres de papier proviennent de sources certifiées

Détourner **95%** de nos déchets des décharges, avec un minimum de **80%** de nos déchets recyclés.

Augmenter de **15%** l'efficacité de l'utilisation de l'eau sur nos sites situés dans des pays à risque élevé ou extrêmement élevé.



Avoir un impact social positif en améliorant les moyens de subsistance de notre personnel et de nos communautés

Favoriser une équipe engagée et un lieu de travail inclusif en veillant à ce que nos employés représentent la communauté dans laquelle ils vivent et travaillent.

Indicateurs:

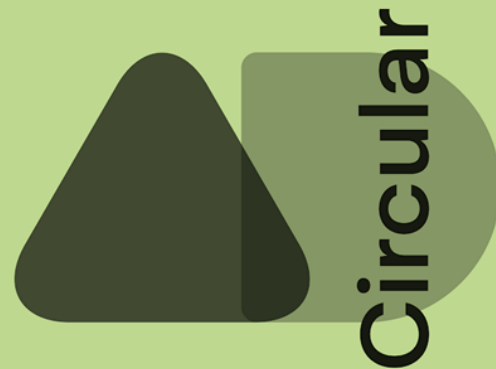
Indice d'inclusion de 85 %, engagement des employés de plus de 82 %, 40 % de femmes occupant des postes de direction ou de niveau supérieur, sécurité 0,2 RIR.

Soutenir la participation de nos employés aux subventions de la Fondation Avery Dennison et favoriser le bien-être des communautés dans lesquelles nous et notre chaîne d'approvisionnement opérons.

Pour en savoir plus, visitez le site esg.averydennison.com

Présentation du programme AD Circular

Actif dans: France, Pays-Bas, Allemagne, Belgique,
Royaume-Uni, Pologne, République tchèque,
Irlande, Luxembourg, Espagne, Suède et Danemark.

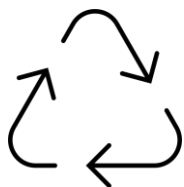


Recycler les dorsaux d'étiquettes

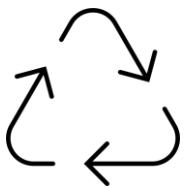
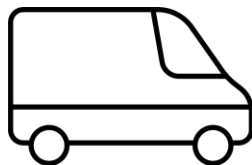
Le programme AD Circular nous permet de mettre en place une solution d'économie circulaire pour l'industrie de l'étiquette et de favoriser l'utilisation de matériaux recyclés.



Le processus de recyclage des dorsaux



Dorsal PET



Dorsal Glassine

Notre réseau croissant de partenaires de recyclage de dorsaux



Que se passe-t-il avec les dorsaux recyclés ?

PET:

La dorsaux siliconés PET seront mélangés à d'autres résidus de PET et re-granulés en différentes qualités qui seront vendues aux producteurs de PET. Ceux-ci pourront utiliser ces granulés dans de nouvelles applications telles que:

- des outils de jardinage,
- des pots de fleurs,
- des bancs,
- des tapis,
- des rubans d'emballage pour le transport,
- des emballages pour les produits ménagers et des produits de soins personnels.

Glassine:

La glassine est repulpée et débarrassée de ses impuretés - principalement du silicium et des pigments - et transformée en fibres recyclées qui sont ensuite utilisées pour de nouvelles applications telles que :

- les enveloppes,
- le contreplaqué,
- les boîtes en papier de haute qualité,
- les nouvelles applications de papier pour le bureau,
- les papiers décoratifs,
- les nouveaux matériaux d'étiquettes et les supports dorsaux d'étiquettes.

Fonctionnement du programme

1. Inscrivez-vous à AD Circular sur adcircular.averydennison.com/adcircular/. (ouvert à tous)

Actif

12 Mois + 2 Enlèvements

Jours restants	Collectes restantes	Palettes restantes
365	2	14

Numéro de bon de commande

Adresse du site

Test AD Circular France, 75010, Paris, France

[Voir les détails](#)

[Placer une Commande](#)

Fonctionnement du programme

1. Inscrivez-vous à AD Circular sur adcircular.averydennison.com/adcircular/.
2. Nous fournissons des boîtes en carton - vous les remplissez de dorsaux d'étiquettes usagés.



Fonctionnement du programme

1. Inscrivez-vous à AD Circular sur adcircular.averydennison.com/adcircular/.
2. Nous fournissons des boîtes en carton - vous les remplissez de dorsaux d'étiquettes usagés.
3. Utilisez l'application en ligne pour planifier le ramassage de vos palettes.

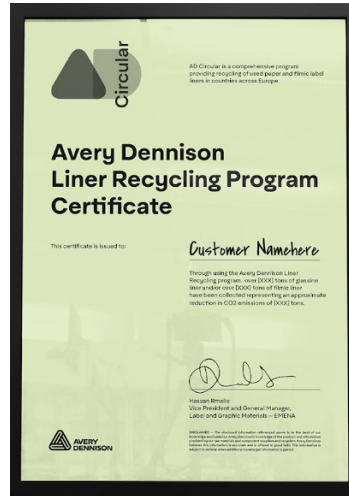
Commandes Passer une commande

Statut
Merci de sélectionner un statut

Commande n°	Date de création	Nombre de palettes	Matière	Date d'enlèvement souhaitée	Date de collecte réelle	Statut
FR000097	05/12/2022	10	Glassine (Paper Liner)	09/12/2022	09/12/2022	Créé
FR000096	05/12/2022	10	Glassine (Paper Liner)	09/12/2022	09/12/2022	Créé
FR000095	23/11/2022	6	Glassine (Paper Liner)	29/11/2022	29/11/2022	Créé
FR000094	22/11/2022	31	Glassine (Paper Liner)	28/11/2022	28/11/2022	Approuvé
FR000093	18/11/2022	3	Glassine (Paper Liner)	24/11/2022	24/11/2022	Créé

Fonctionnement du programme

1. Inscrivez-vous à AD Circular sur adcircular.averydennison.com/adcircular/.
2. Nous fournissons des boîtes en carton - vous les remplissez de dorsaux usagés.
3. Utilisez l'application en ligne pour planifier le ramassage de vos palettes.
4. Suivez la quantité de déchets de dorsaux que vous avez recyclés, la quantité d'émissions de CO2 que vous avez évité, et plus encore.



Pourquoi utiliser AD Circular ?

- ✓ Met en place une **économie circulaire**.
- ✓ **Permet d'avoir des matériaux recyclés dans l'industrie de l'étiquette.**
- ✓ Supports dorsaux d'étiquettes de **tous les fournisseurs (pas seulement Avery Dennison)** recyclables.
- ✓ Papier **Glassine** siliconé + film **PET**.
- ✓ Utilisation via notre **outil en ligne**.
- ✓ **La quantité minimum** pour la reprise est de 2,7 tonnes / 6 palettes minimum par an.
- ✓ Pour vos clients en dehors de la France, **le programme est aussi disponible en:** Allemagne, Belgique, Espagne, et 8 autres pays en Europe.

Boîtes de collecte - tri

Glassine en rouleaux



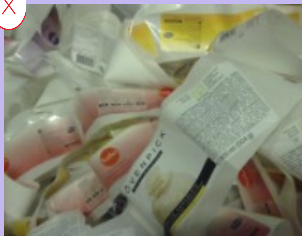
PET en rouleaux



Si vous disposez d'un autre type de matériau (par exemple, des matériaux en vrac ou déchiquetés), on peut étudier la possibilité de recycler votre glassine ou PET.

Boîtes de collecte - tri

Ce qui n'est pas accepté :



Pas d'étiquettes



Pas de déchets généraux

Pas de glassine et PET
dans un même carton



Pas de cartons

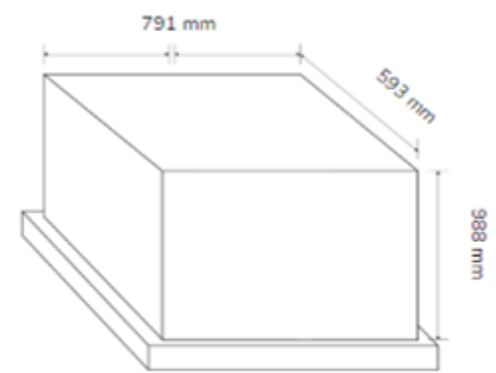


Pas de mandrin

Pour plus de détails, voir
les exigences spécifiques
de tri dans [le contrat de
collecte](#).

Boîtes de collecte - stockage

- Dimensions extérieures des boîtes : 791 mm (l) x 593 mm (p) x 988 mm (h).
- Poids de la palette environ 450kg (2 boîtes par palette).
Max 1000kg pour empiler 2 palettes.
Min 400kg pour chaque palette.
- Possibilité d'empiler les boîtes pendant le stockage et le transport.
- Les boîtes doivent être entièrement remplies et enveloppées d'un film pour assurer la stabilité pendant le transport.
- Les palettes avec les boîtes en carton doivent être stockées à l'intérieur dans un environnement sec.



Prix et conditions

- En fonction de votre besoin et capacités (**volume en tonnes, capacité de stockage**), les fourchettes suivantes sont appliquées:

+30 palettes / collecte (≈ 13.5 tonnes)	21 - 29 palettes / collecte (≈ 9.5 à 13 tonnes)	7 - 20 palettes / collecte (≈ 3 à 9 tonnes)	6 palettes / collecte (≈ 2,7 tonnes)
Analyse de rentabilité possible avec des conditions spéciales	50 € / palette ≈ 100€ / tonne	75 € / palette ≈ 150€ la tonne	100 € / palette ≈ 200€ la tonne

- ~ 450 kg / palette en moyenne.
- Possibilité d'empiler 2 palettes pendant le stockage et le transport.

Collecte minimale:

6 palettes (2,7 tonnes) en 12 mois par matériel (glassine / PET)



Vous voulez recycler vos supports dorsaux d'étiquettes avec AD Circular ?

Contactez-nous:

Gaston Leiva

Responsable AD Circular France

Email: gaston.leiva@eu.averydennison.com

Portable: +33 6 27 48 58 81

Site web pour l'inscription:

<https://adcircular.averydennison.com/adcircular>

Email général AD Circular:

adcircular@eu.averydennison.com



Merci



©2021 Avery Dennison Corporation. All rights reserved. Avery Dennison and all other Avery Dennison brands, this publication, its content, product names and codes are owned by Avery Dennison Corporation. All other brands and product names are trademarks of their respective owners. This publication must not be used, copied or reproduced in whole or in part for any purposes other than marketing by Avery Dennison.

DISCLAIMER: All Avery Dennison statements, technical information and recommendations are based on tests believed to be reliable but do not constitute a guarantee or warranty. All Avery Dennison products are sold and all services are rendered with the understanding that purchaser has independently determined the suitability of such products or services for its purposes. All Avery Dennison's products are sold and all services are rendered subject to Avery Dennison's general terms and conditions of sale, see:

<http://terms.europe.averydennison.com>